



Datum: 2015-01-19

Stenhagsvägen 249
752 66 Uppsala
018-50 01 30
info@aht-sweden.se
www.aht-sweden.se

Fastighet:

Fastighetsbeteckning:
Adress:



Åtgärder:

1. Uppgrävning runt hela källargrunden som rengjordes, MVOC-desinficerades, lagades, gasoltorkades, primades samt applicerades med "AHT-Termogrund" vilken består av två bitumenskikt, plastfolie, 50 mm EPS-isolering, specialplåt och ventilerad täckplåt på ovasidan.
2. Nytt dräneringssystem installerades med spolbara dränrör 20 cm under bottenplattans övre nivå i singelbädd som täckts med fiberduk. Systemet kompletterades med spolbrunn och dräneringspumpbrunn vilken utgör god säkerhet mot eventuellt backvatten från kommunalt dagvattenavlopp.
3. Utbyte till nya kallvatten- och avloppsledningar mellan kommunens anslutningspunkt och husanslutningar. Utbyte till nytt mätarkoppel med återströmningsventiler och anslutning av spolrör vid huslivet.
4. Installation av nytt dagvattensystem med anslutning till kommunalt dagvattenavlopp.
5. Återfyllning av schakt och grovavjämning av markytor samt läggning av singelskikt intill huslivet.
6. Återmontering av värmepump och grusning av hela gårdsinfarten.

Information:

Grundmuren mot mark är nu påbyggd med ett flerskiktigt tätmembran och termoisolerad med 50 mm EPS-isoleringsskivor samt plåt. På så sätt motstår den fukt, vatten, jordbakterier och lufttrycksskillnader samt behåller både lednings- och strålningsvärmen i källaren.

Vi rekommenderar årlig tillsyn av dräneringspumpbrunnen. Funktionskontroll kan göras genom att spola ner vatten i dräneringspumpbrunnen tills pumpen går igång.

Fotodokumentation på följande sidor visar de gjorda åtgärderna.

Fotodokumentation



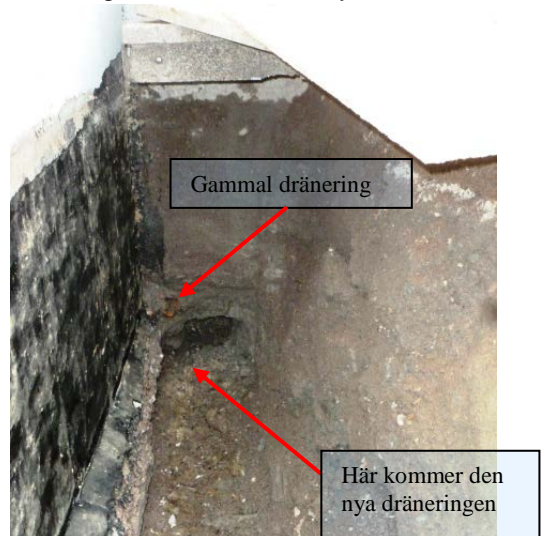
Uppgrävt schakt mot gatan



Uppgrävt schakt mot trädgården, borttagning av markskivor som varken håller fukt eller kyla borta men dock utgör ett mekaniskt skydd stenar etc.



Uppgrävt schakt under entrétrappan. Här går även inkommande elkabel in



Uppgrävt schakt under entrétrappan. Här kommer den nya dräneringen att läggas.



Uppgrävt schakt på entrésidan



Uppgrävt schakt på baksidan



Hela grundmuren rengörs med MVOC-Desinfektion®. Jordbakterier och lukter elimineras.



Hela grundmuren gasoltorkas.



Sprickor och skador i grundmuren lagas.



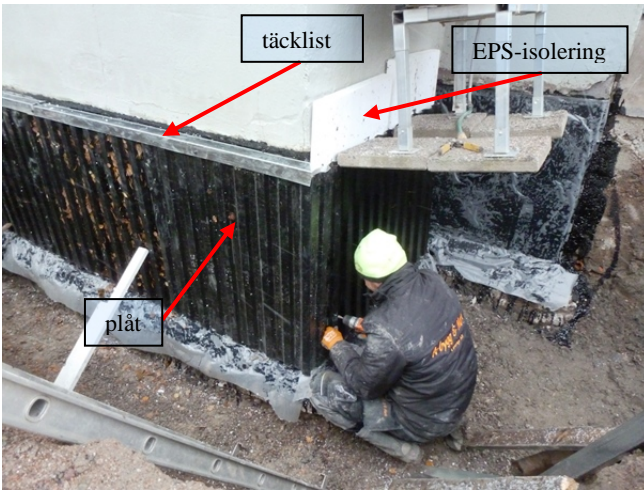
Bergvärmerör



Hela grundmuren primas och appliceras med två lager bitumenmassa.



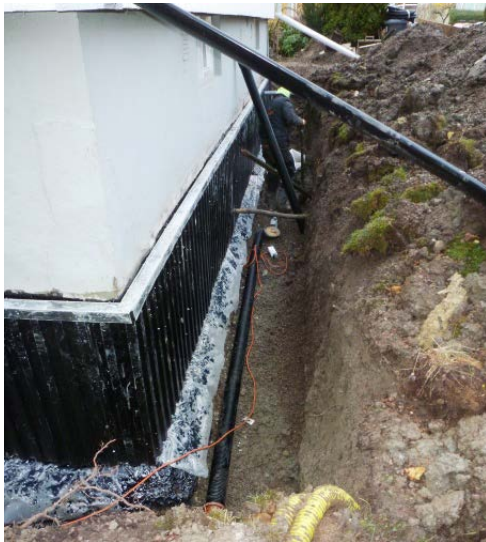
Plastfolie sätts utanpå vilket gör bitumenmassan mycket åldersbeständig, fukt- och vattenavvisande.



EPS-isolering, plåt och täcklist appliceras.



Schakt mot trädgården: Termogrund och dubbelväggigt dräneringsrör med spolrör



Schakt mot gatan: Anslutning förbereds till dräneringspumpbrunn



Dräneringsröret omsluts med tvättad singel.



Singelbädden täcks över med markfiberduk.



På fiberduken återfylls sedan schaktet med den tidigare uppgrävda jorden. Större stenar och skräp är dock bortsorterat.



Grovavjämning och singel intill huslivet.



Grovavjämning och singel intill huslivet.



Koppling av el till dräneringspumpen



Dräneringspumpbrunn



Ny inkommande kallvattenledning, rör-i-rör för ev. framtida byte utan uppbygning av golv.



Nytt mätarkoppel till ny inkommande kallvattenledning.

ÅTGÄRDER EKLUND 150119



Alla takvattenrör anslöts sedan med självrensande lövsilar till det nya dagvattensystemet



Gårdsinfarten grusades med underliggande markfiberduk.



Hela jobbet tog ca 10 dagar...



...och de sparade plantorna kunde åter sättas i jord.